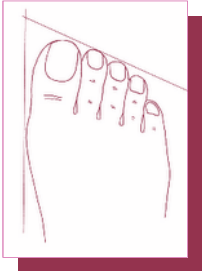


E TU? DI CHE...PIEDE SEI?

Scopri quali tra questi è il tuo!

Escludendo deformazioni patologiche esistono tre tipi di piede:

PIEDE EGIZIO



Il tipo EGIZIO l'alluce più lungo delle altre dita

PIEDE GRECO



Il tipo GRECO ha l'alluce più corto di almeno una delle altre dita

PIEDE ROMANO



Il tipo ROMANO ha l'alluce della stessa lunghezza di almeno una delle altre dita

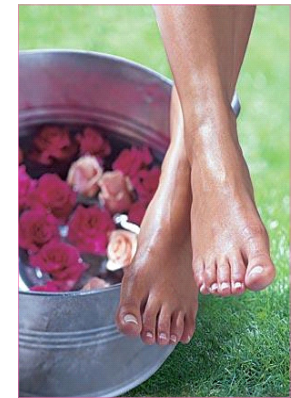


Ricordiamo che presso il nostro centro è possibile effettuare **trattamenti** di:

Mesoterapia (anche con omeopatici)
Agopuntura
Medicina tradizionale cinese
Massaggi tradizionali e rilassanti
Linfodrenaggio manuale
Potenziamento muscolare
Massaggio riflesso terapeutico
Fitoterapia
Torbaterapia
Idrocolon terapia
Dietoterapia

HTC s.r.l.
Dir. Sanitario: Dr.ssa Piera Adele Milani
Via Martiri Partigiani, 33
27049—Stradella—PV
Tel. 0385 246861—Fax 0385 43363
e-mail: info@htcnet.it
web: www.htcnet.it
Aut. Ordine dei Medici di Pavia
n° 25 del 12/06/2001

AREA DOLORE



**PIEDI SANI
E BELLI**

CARTA DEI SERVIZI

CHI E' IL PODOLOGO?

Con il termine **Podologo** si definisce, la figura professionale, laureato in podologia che, direttamente o su prescrizione, collabora col medico nella prevenzione, cura e riabilitazione dei piedi, nell'età adulta, pediatrica e geriatrica; in generale, il **Podologo** interviene sulla prevenzione e cura di alterazioni e o lesioni ipercheratosiche (callosità), ungueali, ecc.

In sintesi, il **Podologo** integra l'intervento medico per la cura delle diverse patologie del piede, attuando prestazioni finalizzate a favorire la deambulazione, oltre che la prevenzione di complicanze locali e di alterazioni strutturali e funzionali del piede.

DISTURBI FREQUENTI

Il Podologo si occupa di tutti i problemi di salute relativi ai piedi. I più diffusi riguardano unghie incarnite e ipercheratosi.

L'**unghia incarnita** è una malattia che colpisce tendenzialmente l'alluce e in genere è molto dolorosa. In realtà non è un problema che riguarda l'unghia, ma la pelle: un taglio errato dell'unghia o l'uso di scarpe troppo strette fanno infiammare la pelle che circonda l'unghia, che a volte arriva anche ad infettarsi. La pelle cresce in modo anormale sopra l'unghia, provocando dolore, gonfiore e a volte anche infezione con presenza di pus.

L'**ipercheratosi** (il cosiddetto callo) è un ispessimento della cute, dovuto in genere allo sfregamento o al contatto continuo con un corpo estraneo. Tra le cause che possono portare alla formazione di ipercheratosi sui piedi, le più comuni sono un appoggio scorretto del piede e l'uso di calzature non adatte (strette, troppo alte o troppo basse).

Quando questi ispessimenti diventano tali da provocare dolore questo farà sì che il soggetto, nel tentativo di evitare il dolore, appoggerà il piede in modo diverso e quindi scorretto, con conseguenze posturali.

Le ipercheratosi si possono eliminare con piccoli interventi effettuati da personale specializzato e con l'utilizzo di appositi strumenti sanitari.

ESAME PODOLOGICO

Dopo un'anamnesi generale si effettua l'esame obiettivo che si può schematicamente dividere in due fasi:

- **ricerca di alterazioni anatomiche**
- **ricerca di alterazioni funzionali.**

Alla prima fase appartengono ispezione e palpazione e si rilevano:

- **alterazioni della cute**
- **alterazioni delle unghie**
- **alterazioni osteo-articolari** (es. alluce valgo, dito a martello...etc.)

Alla seconda:

- **esame biomeccanico nel suo complesso**
- **esame strumentale.**

L'esame biomeccanico è basato fondamentalmente sulla conoscenza dell'anatomia e della meccanica dell'apparato locomotore e si suddivide in tre fasi:

- **esame articolare**
- **esame strumentale** (podoscopio podobarometria computerizzata, ecc..)
- **analisi della deambulazione.**



INOLTRE

il **Podologo** consiglia il tipo di calzatura adatta alla tipologia di piede del paziente. Se la scorretta deambulazione o l'alterazione osteo-articolare (es. alluce valgo, dito a martello) lo richiedono, compito del podologo è consigliare e confezionare un plantare adeguato a contenere e non far aggravare il problema.

TRATTAMENTI LOCALI

- Riduzione di **ipercheratosi cutanee**
- Riduzione di **ipertrofie e deformità ungueali**, di **lamine micotiche, ipercheratosi sub e periungueali.**
- Riduzione di **unghie incarnite**
- Medicazioni locali
- Feltraggi

TRATTAMENTI ORTESICI

- **Ortesi ungueali**
- **Ortesi in silicone** (hanno funzione sia protettiva in caso di ipercheratosi sia di aiuto e compenso nello svolgimento biomeccanico del ciclo del passo in caso di deformità delle dita)

PLANTARI

Chiusi dentro scarpe troppo strette, coperti, trascurati, colpevolmente ignorati, difficilmente i piedi sono al centro dell'attenzione quando si tratta di cure mediche.

Eppure i piedi sono il tramite tra il suolo ed il corpo umano e ne sopportano tutto il peso.

Essi sono fondamentali per il nostro movimento ma sono anche organi sensoriali perché trasmettono al cervello impulsi che determinano la nostra postura e il nostro equilibrio.

Il loro benessere è inoltre fondamentale perché un dolore dei piedi può essere il campanello di allarme di un problema che origina in altre parti del corpo.

*L'importanza della corretta cura dei piedi è riconosciuta soprattutto dalla medicina orientale; lo si chieda al **riflessologo** che si ispira alla tradizione cinese, al **posturologo** e al **podologo**; tutti diranno che dalla salute dei piedi deriva la salute di tutto il corpo.*